

令和5年度 運動会ガイド

赤穂小学校

令和5年6月2日



①準備（テント設営）

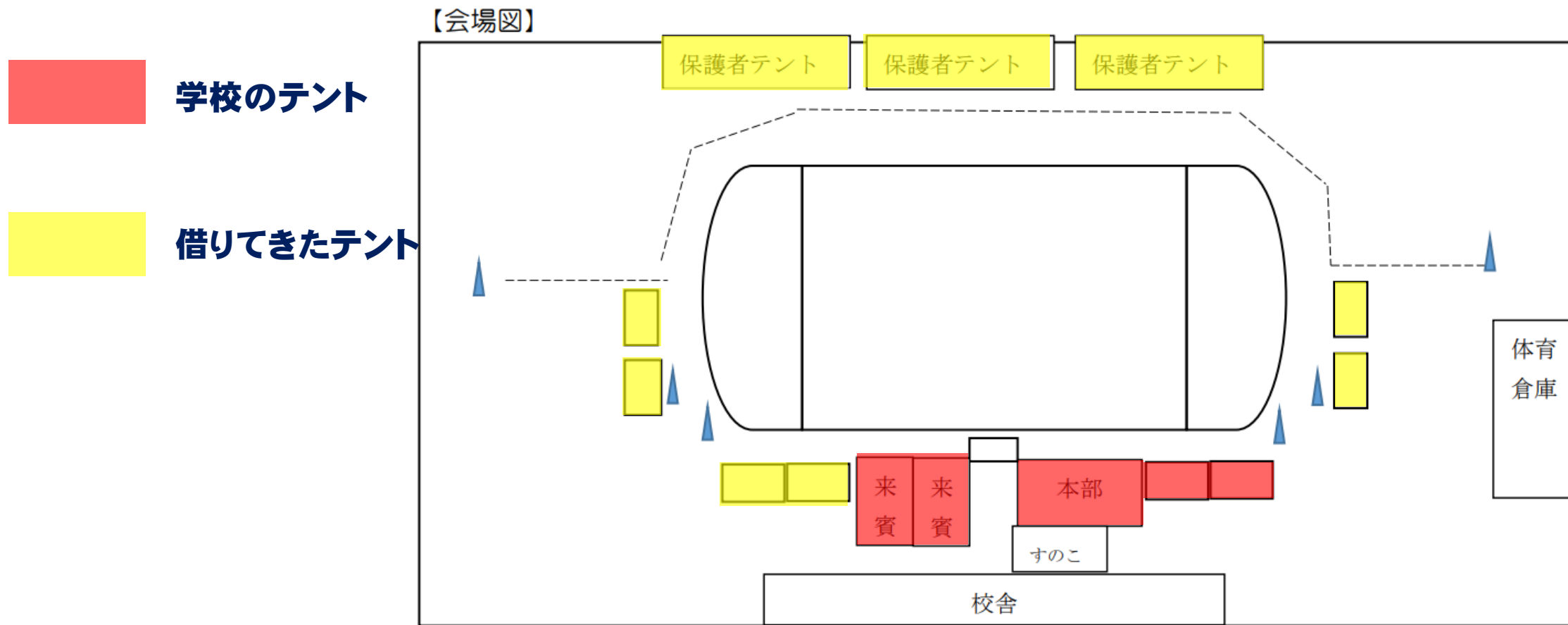
①準備（テント設営）

テント（本部、児童、避暑用）を

全部で14張り 設営します。

（学校のテント5張り+借りてきたテント9張り）

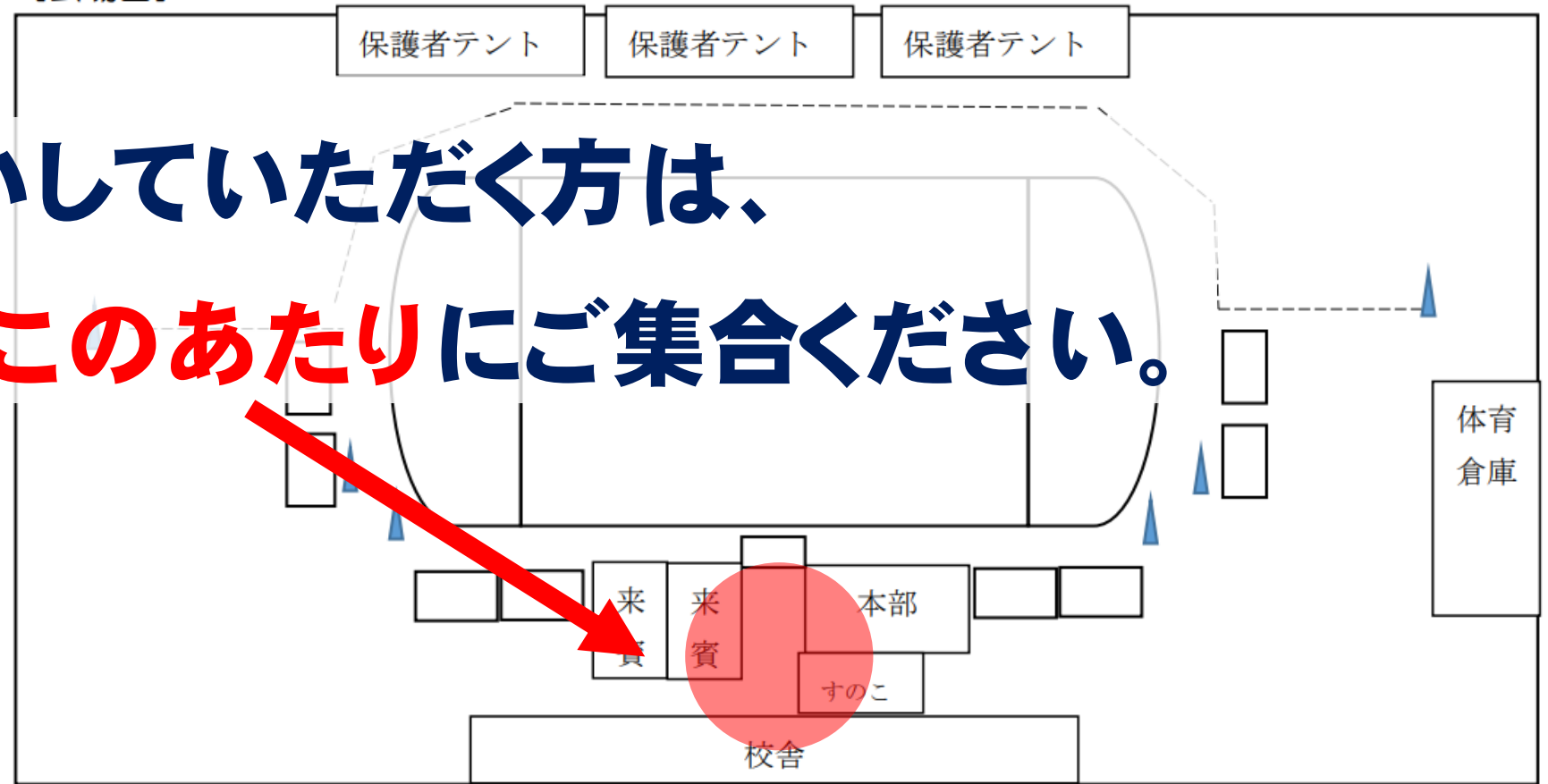
①準備 (テント設営)



①準備（テント設営）

【会場図】

お手伝いしていただく方は、
朝7時に**このあたり**にご集合ください。



①準備（テント設営）

【会場図】

お手伝いしていただく方の自転車は、
このあたりに並べてください。



①準備（テント設営）

朝7時すぎteからの参加も大歓迎です!!

1時間ほどで、14張り設置するには、

みなさんのご協力が必要です。

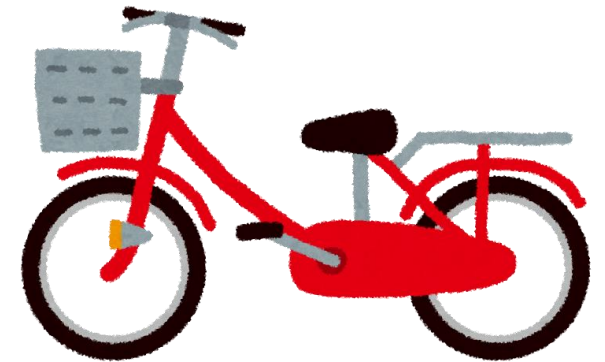
よろしくお願ひします。



①保護者の方が学校へ来るときは

①保護者の方が学校へ来るときは

自転車か**徒歩**でご来校ください
(車でのご来校はNG!)



①保護者の方が学校へ来るときは

南通用門、北門付近の車の乗り降りも

ご遠慮ください。



②駐輪場

②駐輪場

以下の3カ所を用意しています。

①赤穂小学校 体育館付近（8時10分～）

②赤穂幼稚園 園庭（7時30分くらい～）

③市民会館 駐輪場（時間指定なし）

② 駐輪場

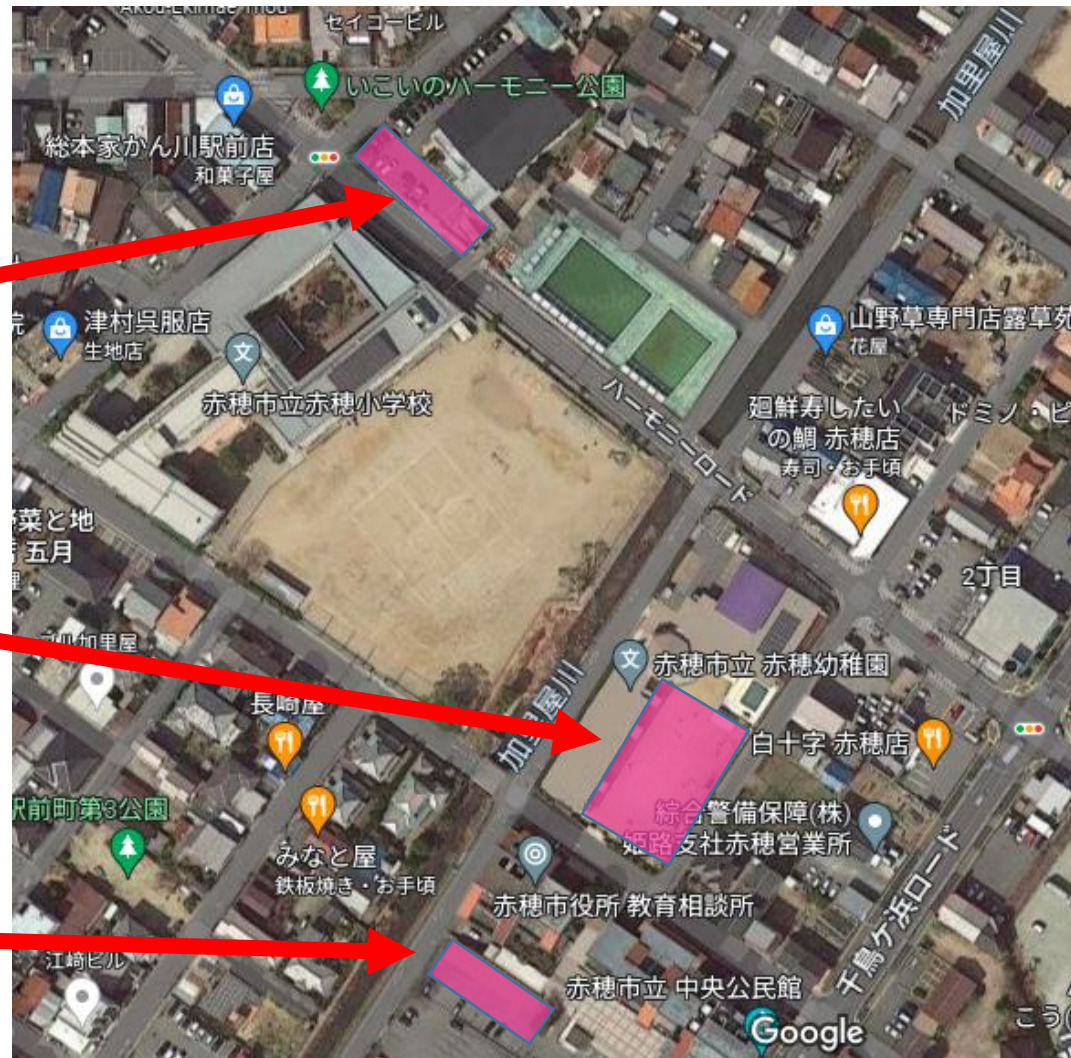
① 赤穂小学校 体育館付近

※職員が通勤してきますので、8時10分より早く駐輪しないようお願いします。

② 赤穂幼稚園 園庭

※幼稚園は、準備ができ次第とめていただいかまいません。(7時から準備します)

③ 市民会館 駐輪場



②駐輪場

指定した場所以外の駐輪はご遠慮ください。



③ 入場

③ 入場

以下の3カ所からご入場ください。

① 南通用門

② 北門

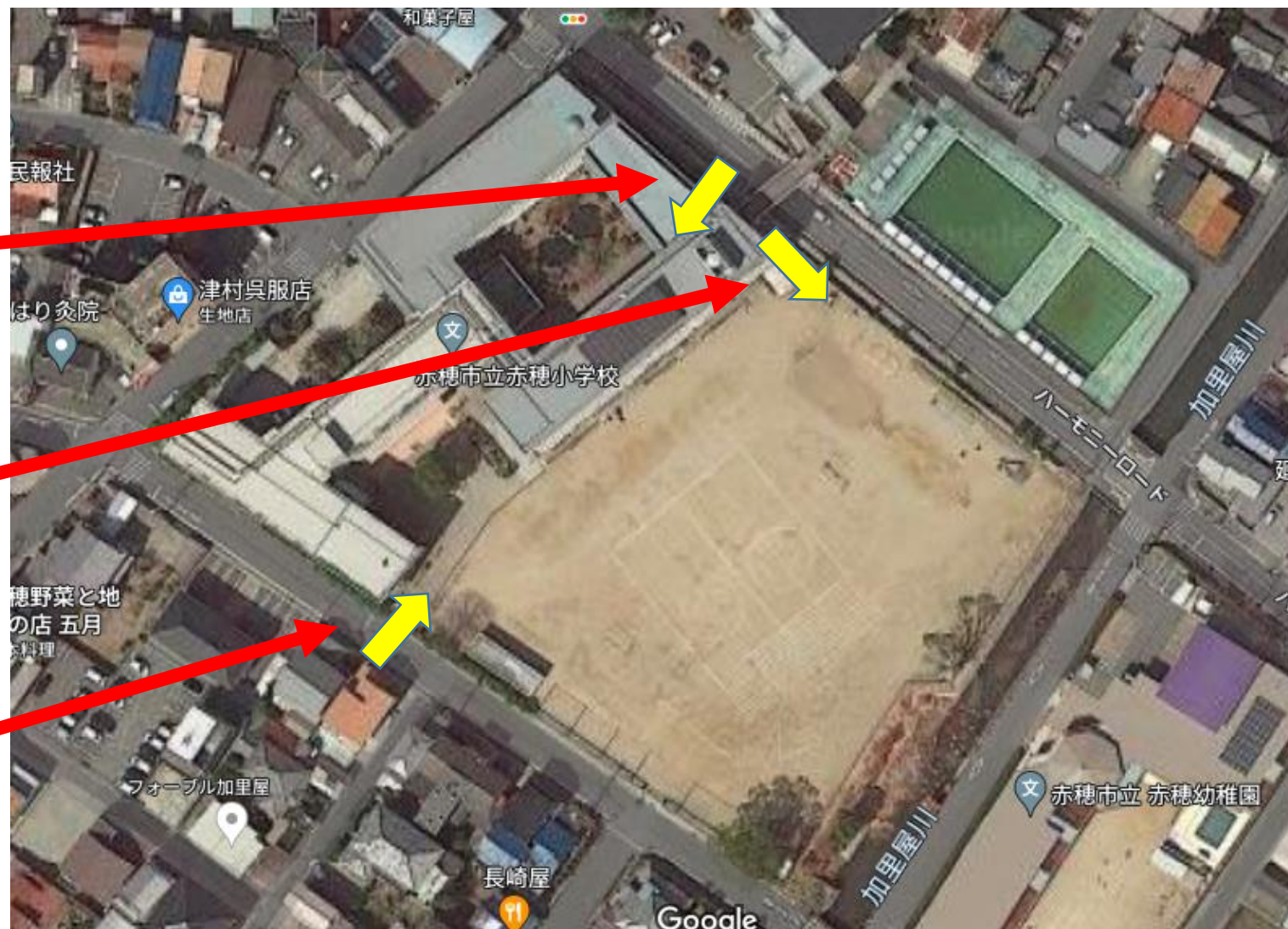
③ 体育館から陸橋をわたって

③ 入場

② 北門

③ 体育館から陸橋をわたって

① 南通用門



③ 入場

南門は閉鎖します



④ 觀覽席

④観覧席

本部・来賓・高齢者席

児童席

観覧スペース

休憩スペース



④観覧席（注意事項）

- ・ 避暑スペースとして、テントを2～3張設置します。
（地区テントの設置はありません。）
- ・ 日傘を利用される方は、観覧される方の邪魔にならないようご配慮下さい。
- ・ **児童席や、本部側からの観覧は×です。**
- ・ **運動場やテラスに、椅子やテント、ブルーシート（ピクニックシート）の設置は×です。**

本校は、児童数のわりに運動場がせまいです。

ゆずりあってみなさんが気持ちよく観覧できるようご協力をお願いします。

④観覧席（注意事項）

- ・ 帽子や冷たい飲み物などの「**熱中症対策**」は、各自で十分に準備してお越し下さい。
- ・ **体調が悪くなった方は、本部テントまでお越し下さい。**

⑤休憩スペース

⑤ 休憩スペース

休憩スペースとして、

中庭を開放します。

ゆずりあってご利用ください。

(ここからは、運動会の様子は見えません)



【設置してよいもの、だめなもの】

○いす ○ポップアップテント ×ブルーシート ×ピクニックシート

⑤ 休憩スペース

休憩スペースとして、
このスペースもご利用下さい。



【設置してよいもの、だめなもの】

○いす ○ポップアップテント ×ブルーシート ×ピクニックシート

⑤ 休憩スペース

ここ（みどりの広場）は、
児童が通りますので、

開会式後の利用をお願いします。



【設置してよいもの、だめなもの】

○いす ○ポップアップテント ×ブルーシート ×ピクニックシート

⑤休憩スペース（お願い）

- ・ **熱中症対策**として、休憩スペースを積極的にご利用下さい。

⑤休憩スペース（お願い）

- ・ いす、テントの設置は**休憩スペースのみOK**です。
運動場やテラスに設置しないようにお願いします。
- ・ 場所の確保のために、早朝から並ばれますと近隣の方のご迷惑になりますのでおやめください。
- ・ **いすやテントの設置は、児童の登校後（8時10分以降）**に
お願いします。（**みどりの広場への設置は、開会式後**）

⑥ 喫煙、飲酒

⑥喫煙、飲酒

- ・ 学校の敷地内は**禁煙**です。
- ・ **アルコールの持ち込み**もご遠慮ください。



⑦プログラム

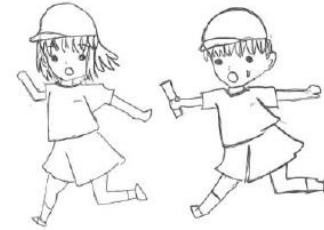
サイコー

～あきらめず 最後まで！ 399のパワー～



～～～開会式～～～

- 1 学校長あいさつ
- 2 来賓あいさつ
- 3 児童開会宣言



～～～演技～～～

- | | | |
|----|------------------|----------|
| 1 | 赤小戦隊！キュウキュウジャー | 3、4年競争遊戯 |
| 2 | 53人 よーい どん！！ | 1年徒競走 |
| 3 | 79人 ラン！ラン！！ラン！！ | 2年徒競走 |
| 4 | DAN・SING・棒引き | 5、6年競争遊戯 |
| 5 | 全校綱引き | 全校児童 |
| 6 | 3年全員リレー | 3年リレー |
| 7 | 4年全員リレー | 4年リレー |
| 8 | わたしたちが最強！デカパンリレー | 1、2年競争遊戯 |
| 9 | 5年全員リレー | 5年リレー |
| 10 | 6年全員リレー | 6年リレー |



～～～閉会式～～～

- 1 保護者代表あいさつ

⑧片付け

⑧片付け（テント撤収）

**テント（本部、児童、避暑用）の
撤収のお手伝いも、ご協力お願いします。**

⑧片付け

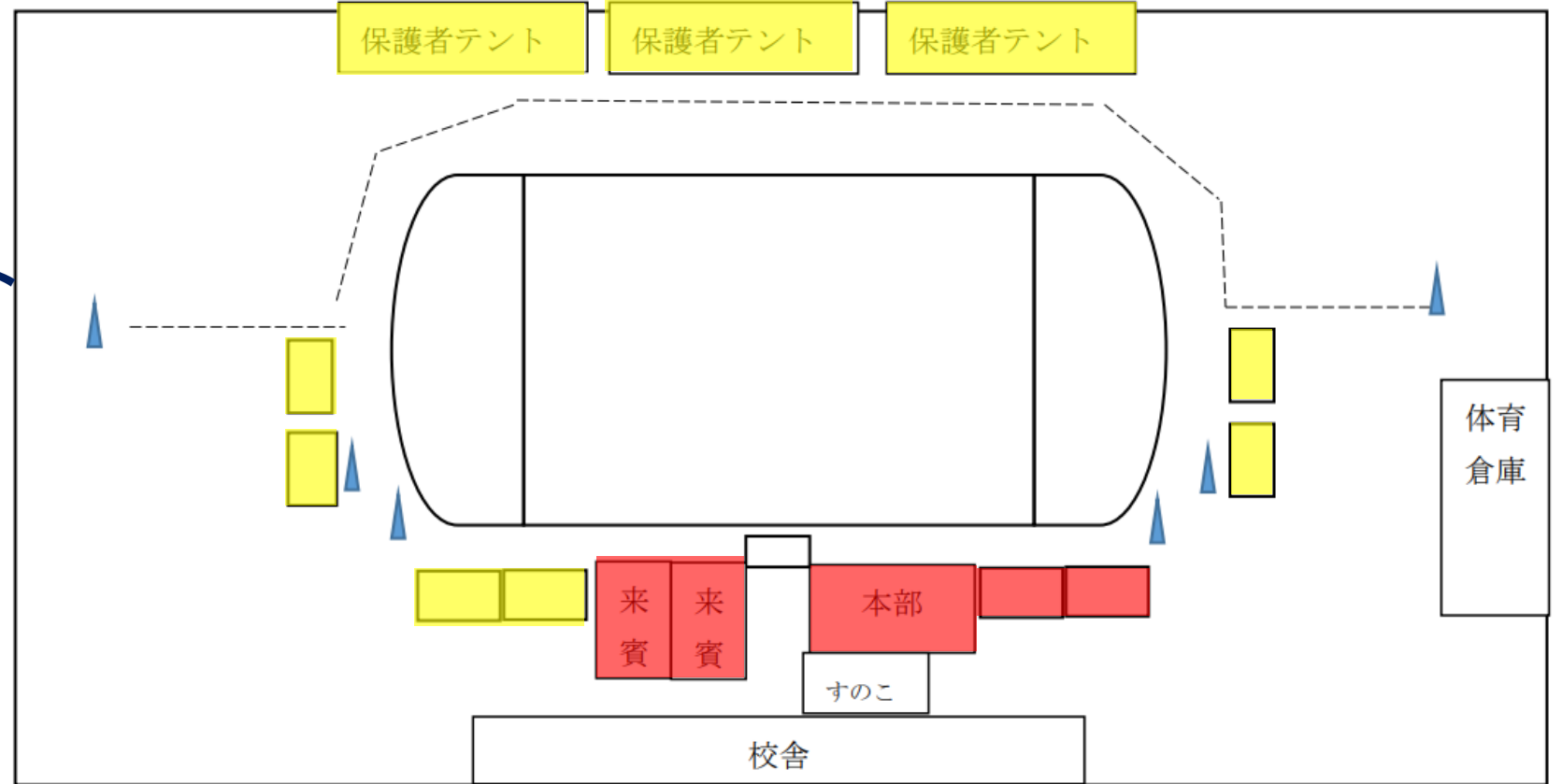
【会場図】



学校のテント



借りてきたテント



⑧片付け

借りてきたテント

パーツによって、まとめているひもが違います。

真ん中のパーツ → 黄色い目印

左右のパーツ → 緑色の目印

ひもを間違えないようにして、しばってください。

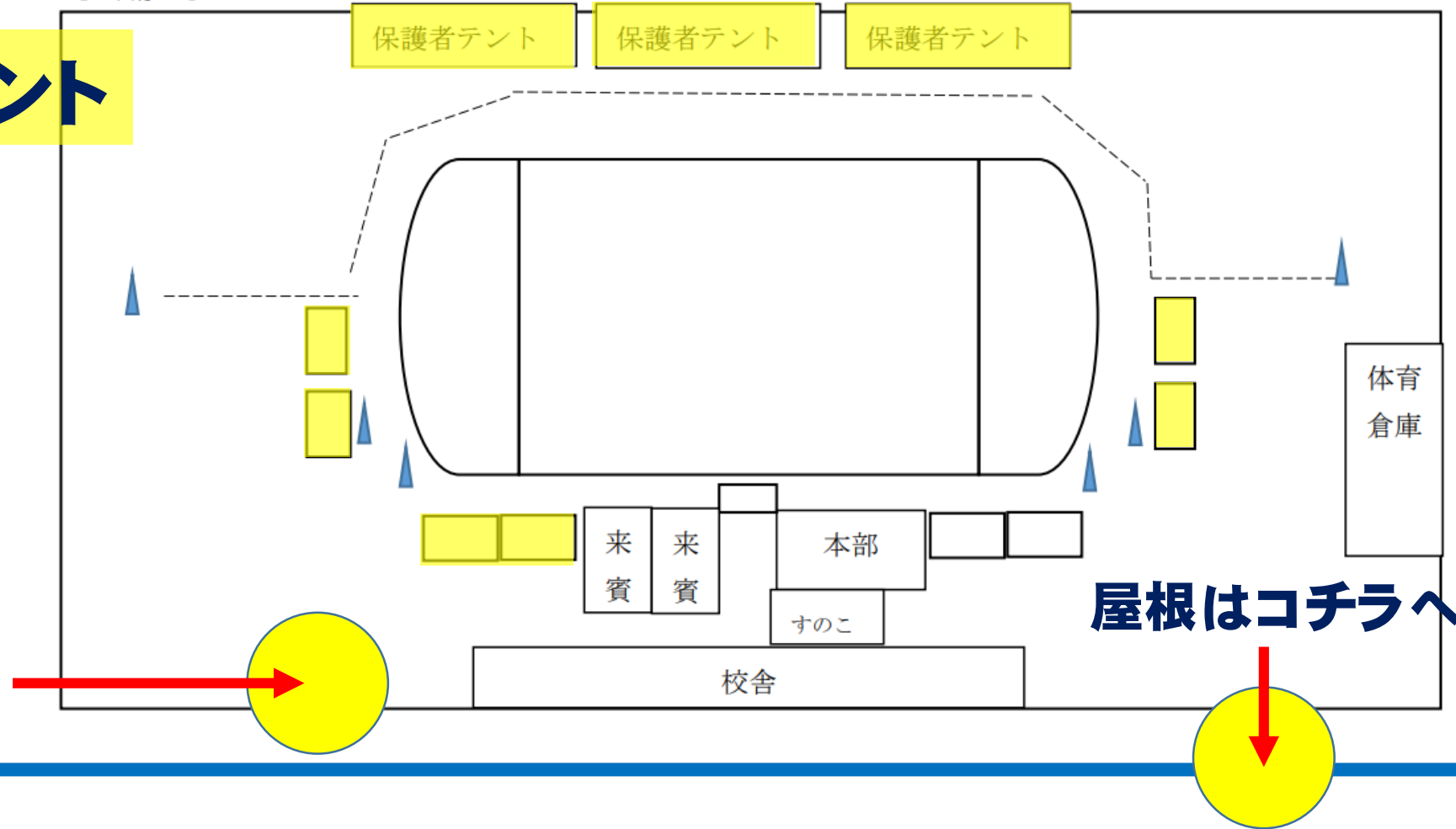
⑧片付け

【会場図】

借りてきたテント

骨組みはコチラへ

屋根はコチラへ



⑧片付け

学校のテント

片付け方や
片付ける場所については
近くの職員の指示に従ってください。

【会場図】



Q&A

運動会は何時からですか？



9時から開会式を行います。

終了は11時30分前後を予定していますが、進行具合により予定より早く終了する可能性があります。ご了承ください。

人数制限はありますか？



人数制限はありません。

**受付もありませんので、③入場 のところを書いてあるところ
から運動場にお越しく下さい。**

紅白対抗戦ですか？ それとも、クラス対抗ですか??



紅白対抗戦でも、クラス対抗でもありません。

便宜上、赤白に分けますが、得点はつけません。

お弁当はいりますか？



**運動会は午前中開催で、12時には下校しますので、
お弁当の必要はありません。**

PTA競技はありますか？



PTA競技はありません。

**来年度、PTA競技をするかどうかについては、PTA保健体育
部を中心に協議していきます。**

久しぶりの全校開催です。

子供達が精一杯、力を出し切れそうですよう、
皆様のご理解とご協力をお願いします。

