

個別面談ガイド

赤穂小学校

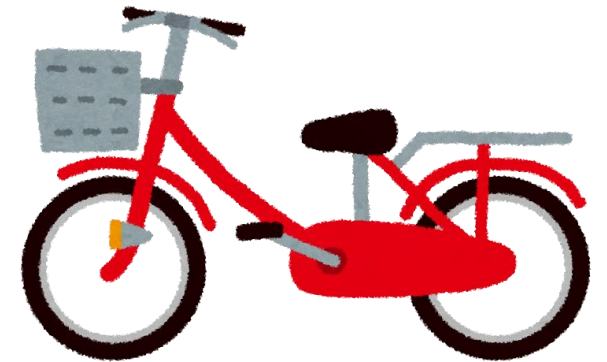
令和5年7月12日



①保護者の方が学校へ来るときは

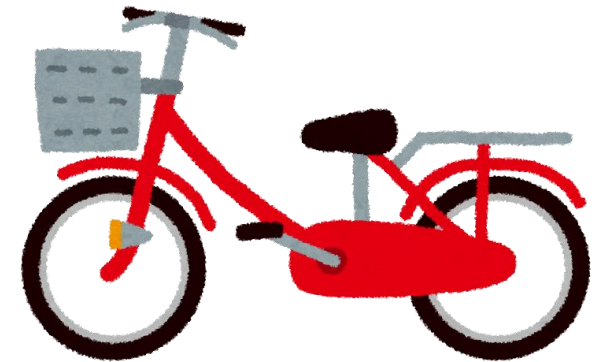
①保護者の方が学校へ来るときは

自転車か**徒歩**でご来校ください



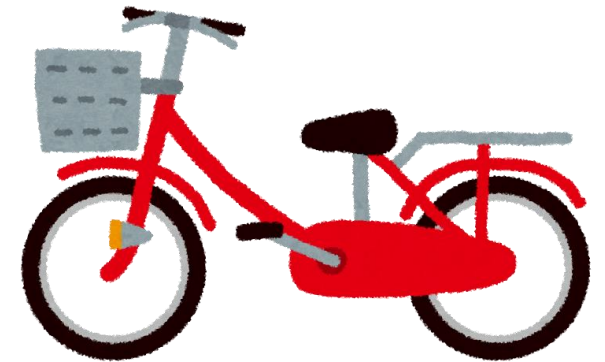
①保護者の方が学校へ来るときは

自転車は授業参観と同じように、
運動場（体育倉庫前）にならべて
とめてください。



①保護者の方が学校へ来るときは

雨の場合は、北門を入った
屋根のあるところ にならべて
とめてください。

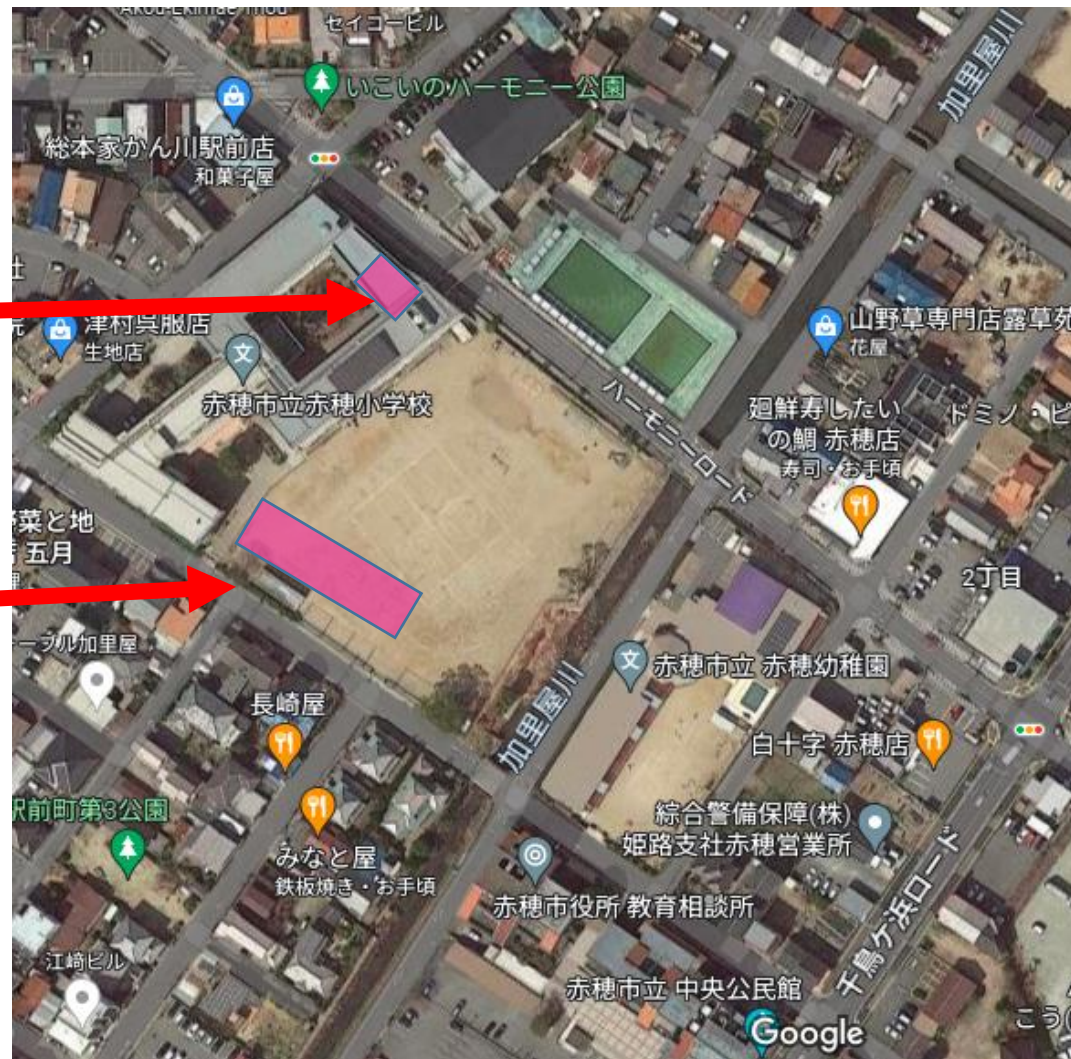


①駐輪場について

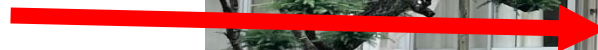


雨の場合

通常はこちら



①雨の場合は、こちら

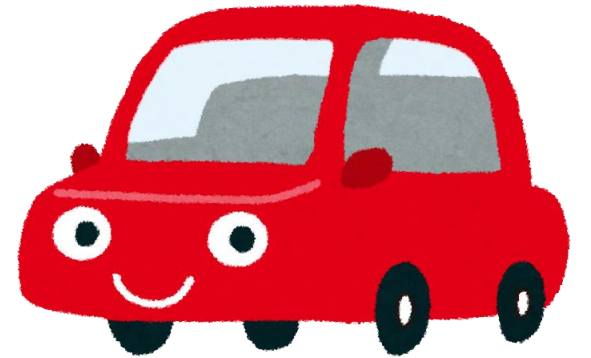


①保護者の方が学校へ来るときは

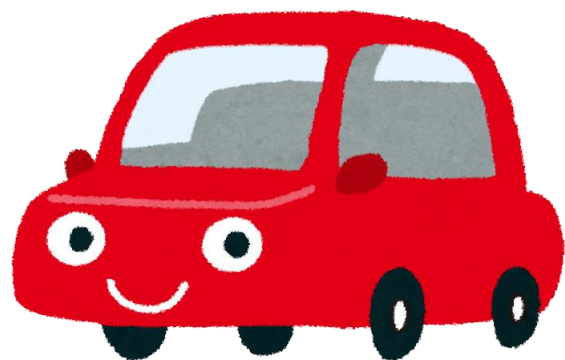
お車でお越しの際は、

善意の駐車場に駐車してください。

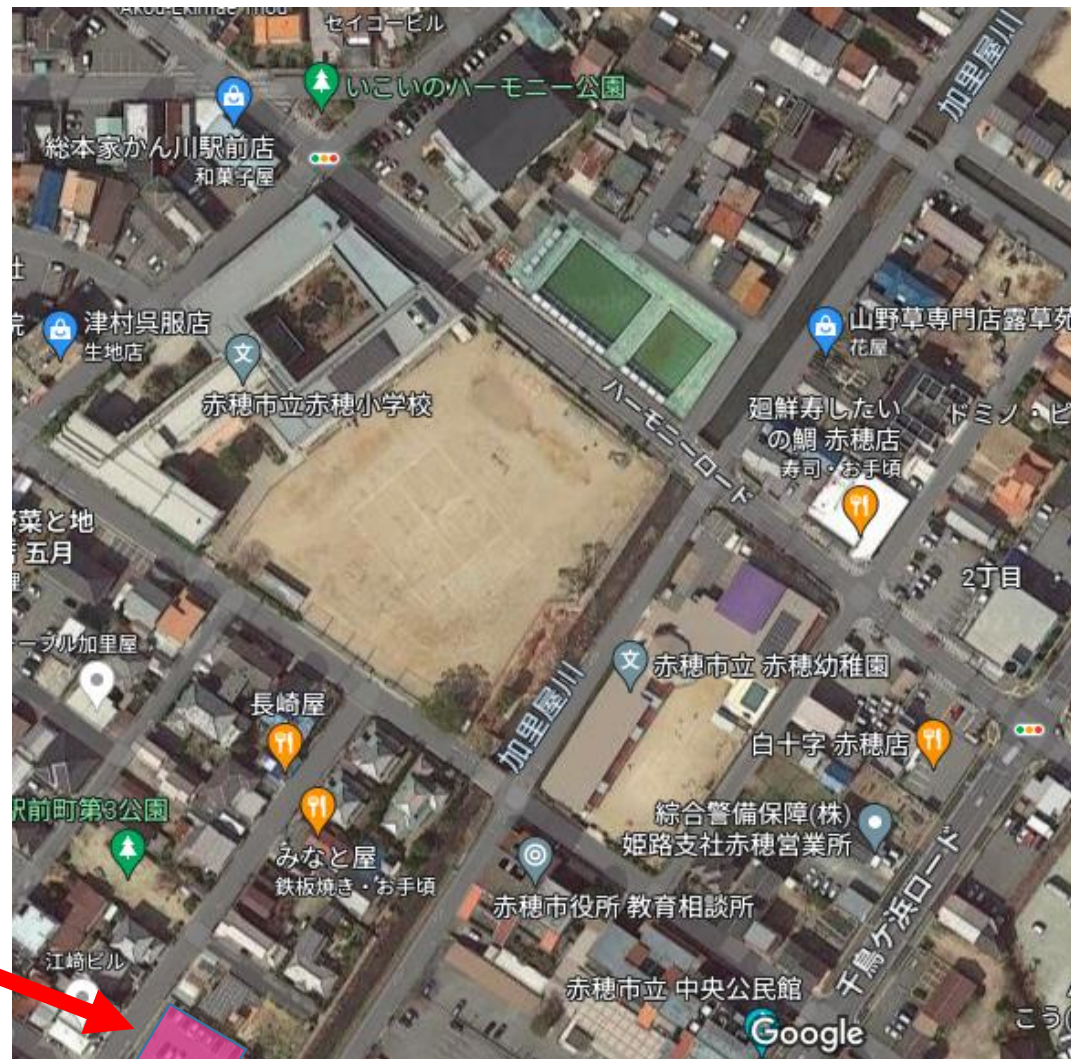
※近隣の商業施設への駐車はおやめください。



① 駐車場について



善意の駐車場



②熱中症対策

②熱中症対策

校内は暑いです。

水筒、センス（うちわ）などの

熱中症対策を万全にしてご来校ください。



②熱中症対策

面談をお待ちになる間は、
各フロアにある
「クーラースポット」を
ご利用ください。

個別面談
クーラースポット



ご自由にお入りください
(中にあるものは触らないでください)

③その他

**小学校の面談は、
保護者と担任の2者面談です。**

面談時間は、10分です。

スケジュールがつかまっている場合がありますので、

時間厳守にご協力ください。

**10分を超える場合は、
別日を設定させていただきますので、
お気軽に担任までお申し出ください。**

面談の録画・録音はお断りしております。

