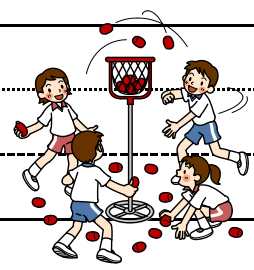
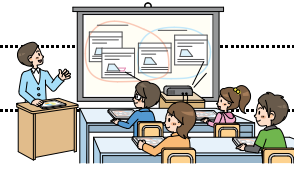
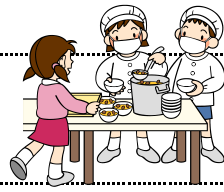


月	日	曜日	学 校 行 事
4	8	月	離任式 着任式 1学期始業式 入学式準備【地区別一斉下校2~5年11:30 6年12:00】
	9	火	入学式(10:00) 午前中授業【地区別一斉下校2~5年11:30 6年12:00】
	10	水	全校午前中授業【下校11:30】 地区別一斉下校
	11	木	全校午前中授業【下校11:00】 校外児童会 地区別一斉下校(こども110番の家・店訪問)
	12	金	給食開始 1年生午前中授業(4校時給食)【下校13:15】~16日(火) 2~6年生5時間授業【下校14:25】
	15	月	1年生午前中授業(4校時給食)【下校13:15】
	16	火	2~6年生通常日課【下校:週時程表通り】
	17	水	全学年通常日課開始【下校:週時程表通り】
	18	木	全国学力学習状況調査(6年)
	23	火	家庭訪問 全校短縮5時間授業【下校13:40】
24	水	(家庭訪問は、担任が各ご家庭の所在を確認することを目的とし、面談は希望者のみといたします。面談を希望される方については、新年度にご案内する文書にて面談の申し込みを行ってください)	
25	木	家庭訪問【面談日】 全校短縮5時間授業【下校13:40】	
26	金	校内研究会【下校14:25】	
5	1	水	参観日【12:35~】・PTA総会【13:25~】・学級懇談会【14:25~】 全校5時間授業(変則日課)【下校14:20】
	2	木	1年生とふれあう会・遠足(弁当持参)【下校13:00】
	31	金	運動会前日準備【下校1~5年13:00 6年生14:25】
6	1	土	運動会【オープンスクール】※午前中開催
	18	火	校内研究会【下校14:25】
	27	木	オープンスクール【2・3校時を予定】
7	12	金	個別面談 全校短縮5時間授業【下校13:40】
	16	火	(個別面談の予定を5月中旬までにお知らせします。予定通り実施できますようお仕事等の調整をお願いいたします。極力、予定日時の変更はお控えください。日時の設定は地区ごとに行わず、兄弟関係を考慮して行わせていただきます)
	17	水	
	18	木	※18日(木)給食終了
	19	金	1学期終業式 校外児童会 地区別一斉下校【下校10:30】
8	?	?	登校日・PTA奉仕作業 ※実施検討中 ※PTA関連行事については、未定です。



9	2	月	2学期始業式 校外児童会 地区別一斉下校【下校11:00】	
	3	火	全校午前中授業【下校11:50】	
	4	水	給食開始 全校5時間授業～6日(金)【下校14:25】	
	6	金	全校5時間授業【下校14:25】 自然学校説明会15:00	
	13	金	オープンスクール【2・3校時を予定】	
	20	金	連合音楽会	
	27	金	修学旅行説明会15:00(通常日課)	
10	7	月	自然学校(南但馬自然学校)～11日(金)	
	16	火	東中学校区人権教育実践研究会事前準備 全校5時間授業【下校14:25】	
	17	木	東中学校区人権教育実践研究会 全校5時間授業【下校14:25】	
	21	月	トライやるウィーク～25日(金)	
	31	木	修学旅行～11/1日(金)	
11	1	金	修学旅行～11/1日(金)	
	12	火	校内音楽会(児童のみ) ※4/8発送文書から変更	
	13	水	音楽会【オープンスクール】 ※4/8発送文書から変更	
12	2	月	子ども忠臣蔵検定(6年)	
	4	水	マラソン大会前日準備 全校5時間授業【下校14:25】	
	5	木	マラソン大会 ※雨天順延	
	16	月	全校5時間授業【下校14:25】～23日(月)	
	23	月	給食終了 全校5時間授業【下校14:25】	
	24	火	2学期終業式 校外児童会 地区別一斉下校【下校10:30】	
	1	8	水	3学期始業式 地区別一斉下校【下校11:00】
9		木	全校午前中授業【下校11:50】	
10		金	給食開始 全校5時間授業【下校14:25】	
17		金	学校保健委員会	
20		月	委員会活動見学(4年生6校時あり)	
31		金	新1年生入学説明会13:00	
2	3	月	クラブ活動見学(3年生6校時あり)	
	21	金	授業参観(5校時)・学級懇談会 全校5時間授業【下校14:25】	
3	6	木	6年生を送る会	
	17	月	全校5時間授業【下校14:25】	
	18	火	給食終了 校外児童会 地区別一斉下校【下校14:35】	
	19	水	全校4時間授業 卒業式準備(4・5年)【下校1～3・6年11:30 4・5年12:00】	
	21	金	卒業式9:30(卒業生・5年生のみ登校、4年生以下は自宅学習)	
	24	月	修了式 地区別一斉下校【下校10:30】	
お知らせ お願い事項		<p>予定は急遽変更を行う場合があります。その場合は、メールにてご連絡させていただきます。</p> <p>速やかな連絡を行うため、連絡メールシステムへの登録・定期的な確認をお願いします。</p>		