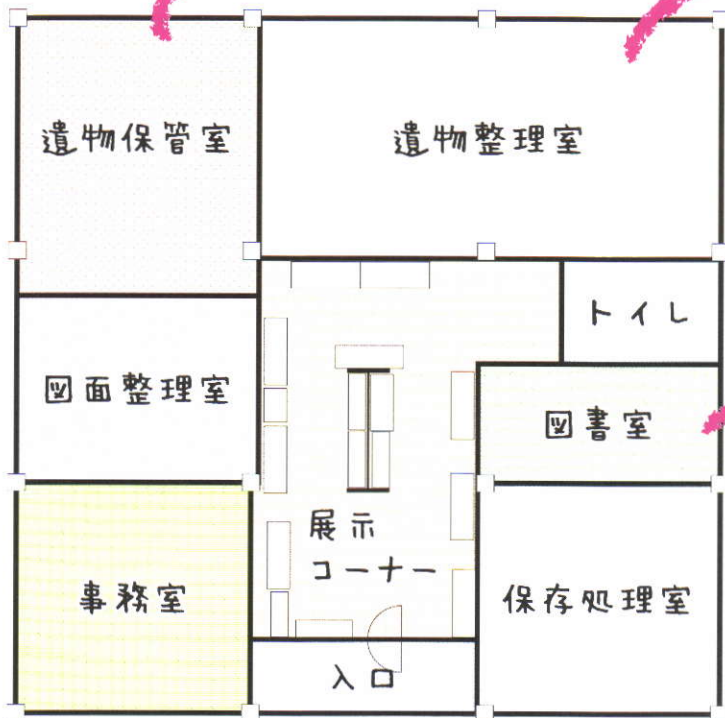


赤穂市

埋蔵文化財調査事務所



赤穂市教育委員会



木津・段ノ上遺跡

平安時代～鎌倉時代の遺跡です。
中国製の青磁・白磁の他、中世の土器が多く出土しています。



東有年・沖田遺跡

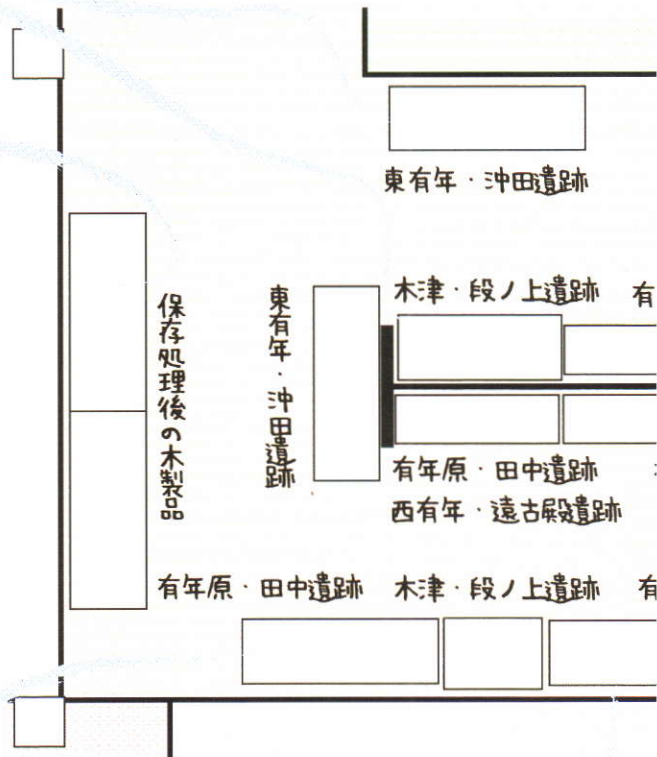
古墳時代のはじめごろに埋められた幅2mの溝の中から、土器が出土しています。上の段は、岡山県や山陰地方から運ばれた土器です。



保存処理後の木製品

遺跡から出土した木製品を、外に出しても乾燥しないように処理したものです。

呪符木簡には、まじないの文句が書かれています。室町時代の木摺臼は、出土したものとしては全国でも最古級です。柱部材は弥生時代の高床倉庫の隅柱で、5段の貫穴が残っています。木摺臼と柱部材は市指定文化財です。



有年原・田中遺跡

墳丘墓と木棺墓群の間にある、長さ20m、幅3mの溝のような穴から出土した、弥生時代後期の土器です。葬送のお祭りに使われていました。



有年原・田中遺跡

弥生時代後期の墳丘墓に供えられていた土器です。古墳時代の前方後円墳は墳丘墓から、埴輪は墳丘墓に供えられていた土器から発達したものです。特にこの形の壺と器台は、全国でも有年原・田中遺跡からしか見つかっていません。



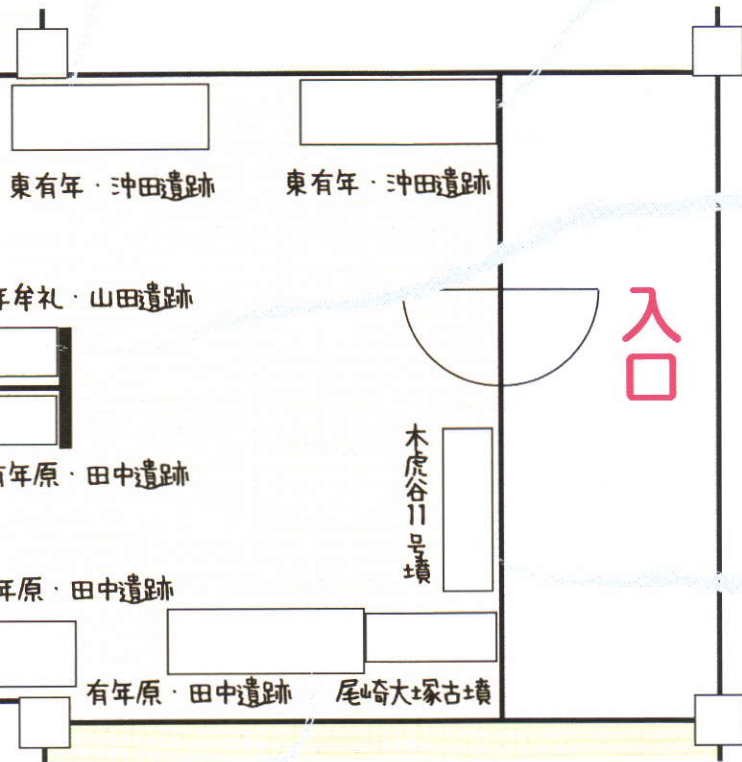
東有年・沖田遺跡

向かって左半分は、弥生時代中期の円形のお墓の溝から出土した2000年以上前の土器です。葬送のお祭りに使われていました。



東有年・沖田遺跡

縄文時代の土器と石器です。土器は、3000年以上前のものです。石器には矢じり（石鏃）や斧、ナイフ（石匙）などがあります。



有年牟礼・山田遺跡

下の段は、弥生時代終り頃のお墓に供えられていた土器です。

上の段は矢じり（石鏃）、ナイフ（石匙）、奈良～平安時代の須恵器です。平安時代の土器には「秦」の字がへら書きされています。



有年原・田中遺跡

右から、分銅形土製品などの弥生時代のお祭りの道具、石器、古墳時代の有年で1番古い須恵器と朝鮮半島の技術で作られた土器です。銅鐸のミニチュアがあることから、銅鐸のお祭りがされていたのかもしれませんが。



木虎谷11号墳

古墳時代後期の横穴式石室に副葬されていた須恵器と鉄器、ガラス玉、耳環（耳飾り）です。

赤穂市埋蔵文化財調査事務所では、赤穂市教育委員会が実施した発掘調査によって出土した遺物の整理、保管、調査研究を行っています。

展示コーナーでは、兵庫県指定文化財であり遺跡公園として整備されている有年原・田中遺跡、東有年・沖田遺跡から出土した遺物を中心に、市内各地から出土した各種土器のほか、石器、木製品、鉄器、土製品などを展示しています。

図書室には、調査研究のための歴史関係の書籍のほか、全国の自治体などから寄贈された文化財調査報告書などを所蔵しています。これらの蔵書についても、**毎週金曜日の午前10時～12時まで**市民の皆様にご利用いただけるよう**一般公開**を行っています。

赤穂市教育委員会が刊行した書籍、冊子の販売、パンフレット類の配布も行っています。

市内で最も遺跡が多く存在する有年地区における、歴史研究や郷土学習の拠点として、広く一般の皆様にもご利用いただくよう願っています。

開館時間 午前10時～午後2時30分（事前連絡が必要）
図書公開 毎週金曜日 午前10時～12時

入館料 無料

休館日 土・日曜日、祝日、年末・年始（12月28日～1月4日）
このほか不定期に休館する場合があります。

問い合わせ 赤穂市教育委員会事務局
生涯学習課 文化財係
〒678-0292 兵庫県赤穂市加里屋81番地
TEL. 0791(43)6962
FAX. 0791(43)6895

赤穂市埋蔵文化財調査事務所
〒678-1185 兵庫県赤穂市東有年68番地
TEL. 0791(49)3691
FAX. 0791(49)3691



市内の文化財保管施設としては、このほか赤穂城発掘調査事務所(城内)、加里屋中洲文化財収蔵庫があります。両施設とも赤穂城跡、城下町跡から出土した遺物を保管していますが、展示公開は行っておりません。

赤穂城跡、城下町跡から出土した遺物は、赤穂城跡本丸櫓門階上において展示しています。公開時間などは、上記文化財係までお問い合わせ下さい。

赤穂城発掘調査事務所(城内)

