

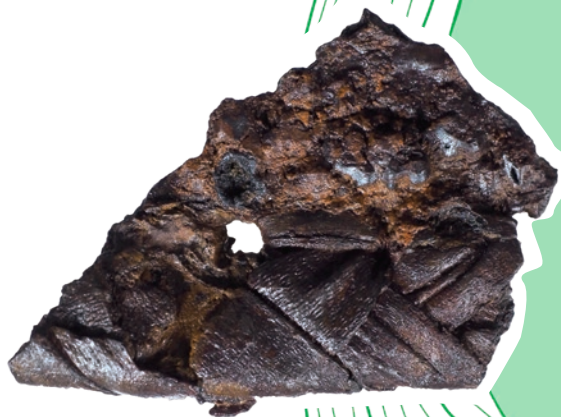
赤穂市立有年考古館令和5年度企画展

みかんのへた山古墳の 全貌

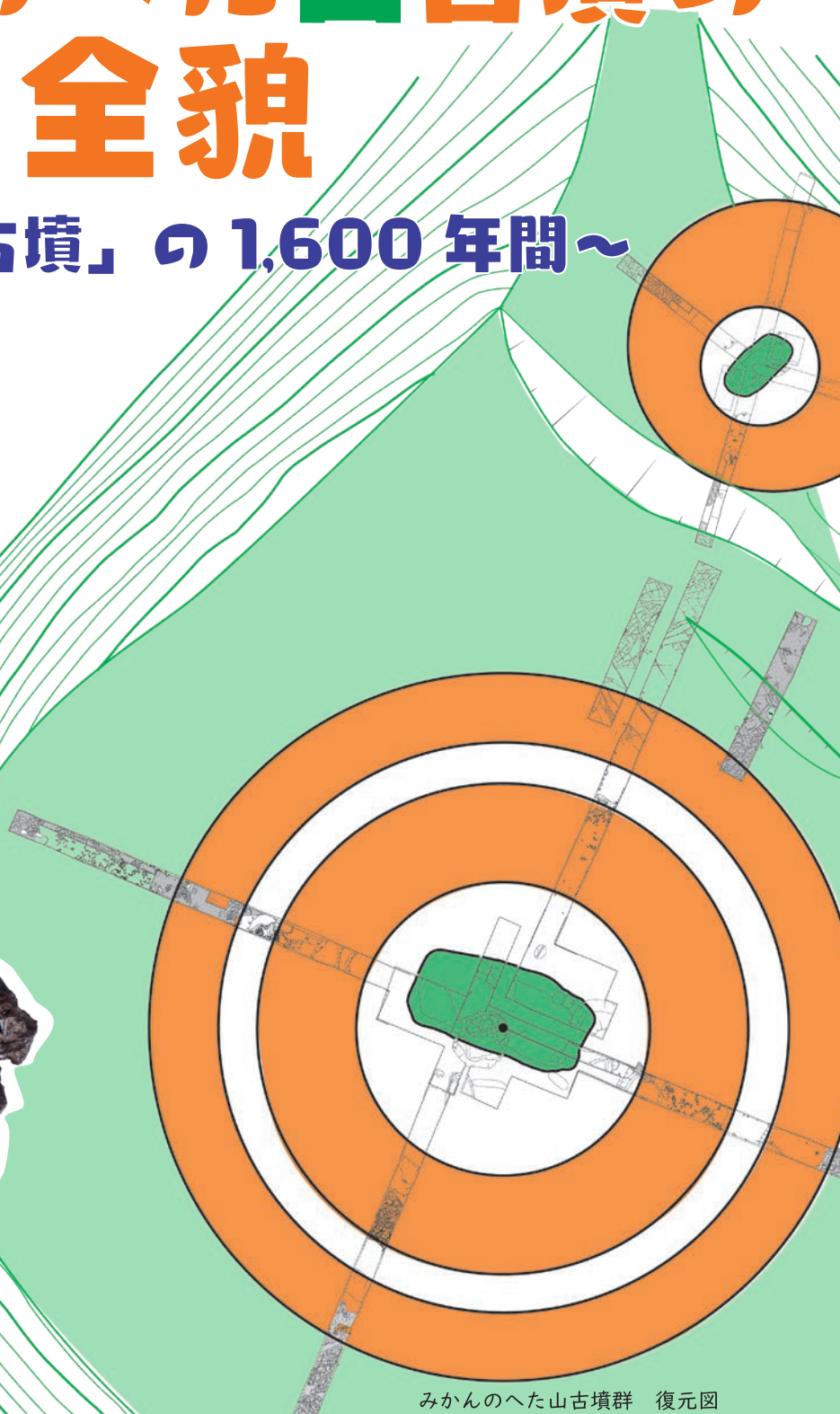
～「海の古墳」の1,600年間～



みかんのへた山古墳出土 盾形埴輪片



みかんのへた山古墳出土 短甲片



みかんのへた山古墳群 復元図

展示会期

2023

10/18 (水)



2024

1/8 (月・祝)

赤穂市立有年考古館

みかんのへた山古墳の 全貌

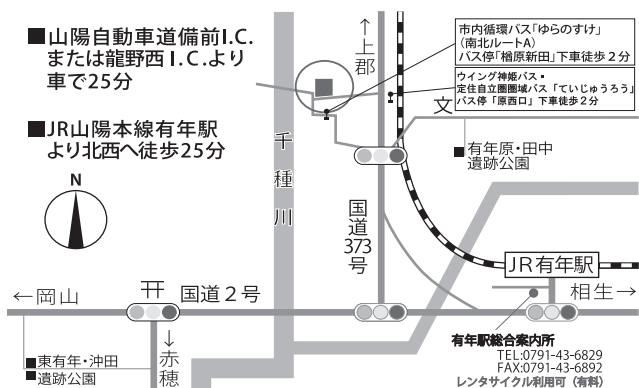
～「海の古墳」の1,600年間～

みかんのへた山古墳は、赤穂市坂越に所在し、鍋島・生島の浮かぶ坂越湾と瀬戸内海、小豆島を一望できる小高い山の上に築かれています。

平成30(2018)年度から令和2(2020)年度にかけて、史跡保護の基礎資料獲得のため、赤穂市教育委員会により発掘調査が実施されました。その結果、正確な大きさや形が明らかになっただけでなく、埴輪や鉄のよろいの一部など、古墳の被葬者を知るうえで重要な資料が見つかりました。

今回の展示では、調査で見つかった資料を中心に、みかんのへた山古墳の全貌に迫ります。

みかんのへた山古墳群と坂越湾



うね
赤穂市立有年考古館



〒678-1181 兵庫県赤穂市有年榎原1164番地1

TEL・FAX 0791-49-3488

入館無料

■休館日■ 火曜日 ※火曜日が祝日と重なる場合は次の平日
年未年始(12月28日～1月4日)

■開館時間■ 午前10時～午後4時(入館は午後3時30分まで)

■Webサイト■ 「赤穂市立有年考古館」で検索!