

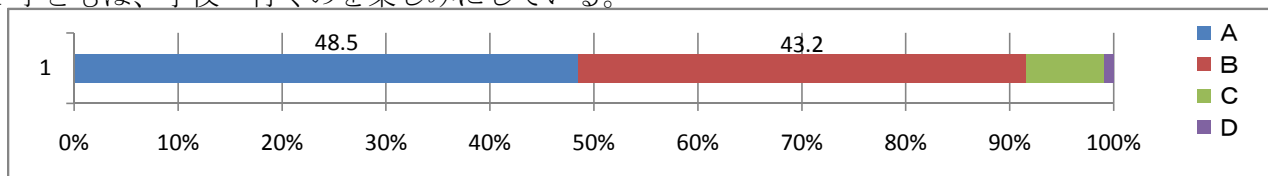
平成22年度 保護者アンケート集計表

回収率 96.6%

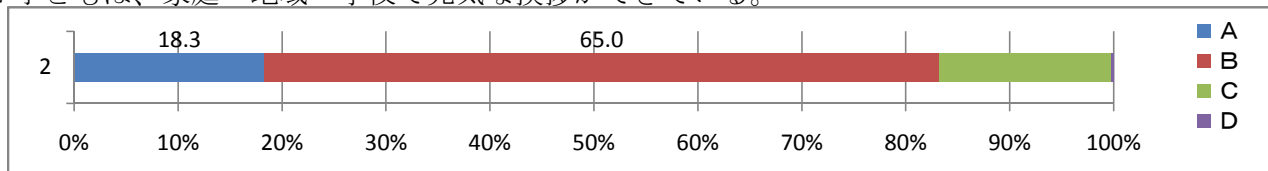
A よくあてはまる
 B あてはまる
 C あてはまらない
 D まったくあてはまらない

I 元気なあいさつがとびかい、子どもの笑顔があふれる学校

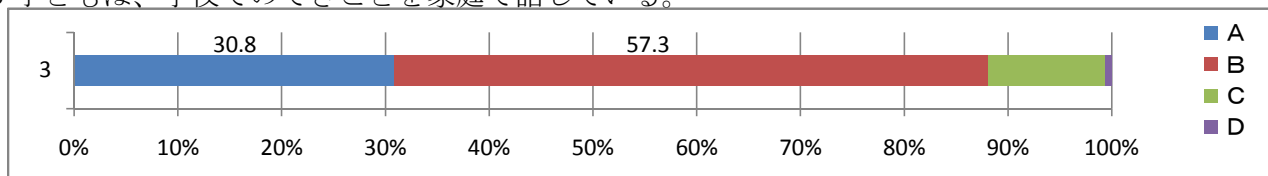
1 子どもは、学校へ行くのを楽しみにしている。



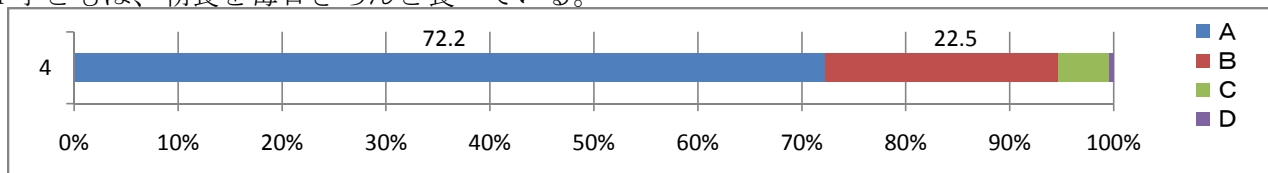
2 子どもは、家庭・地域・学校で元気な挨拶ができています。



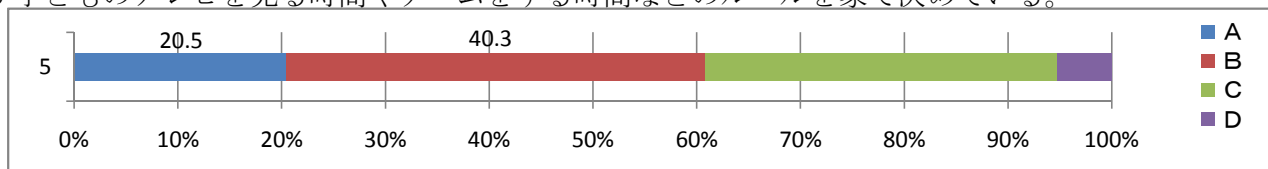
3 子どもは、学校でのできごとを家庭で話している。



4 子どもは、朝食を毎日きちんと食べている。

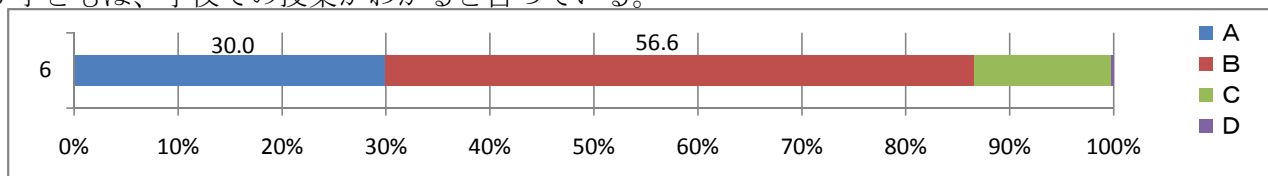


5 子どものテレビを見る時間やゲームをする時間などのルールを家で決めている。

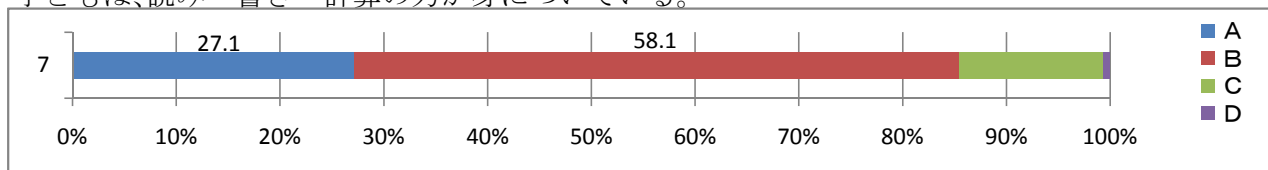


II 一人一人の子どもが大切にされる学校

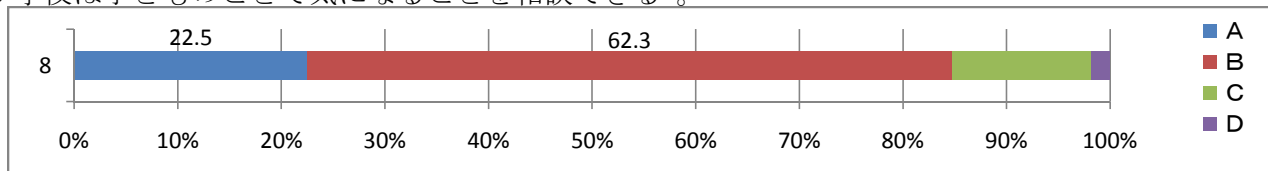
6 子どもは、学校での授業がわかると言っている。



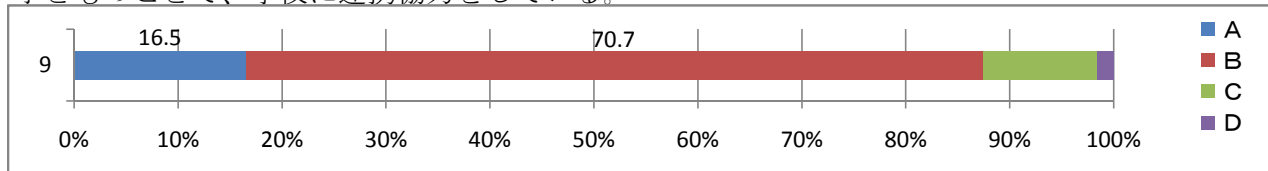
7 子どもは、読み・書き・計算の力が身についている。



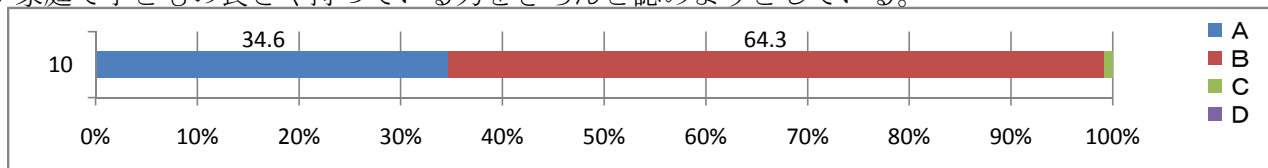
8 学校は子どものことで気になることを相談できる。



9 子どものことで、学校に連携協力をしている。

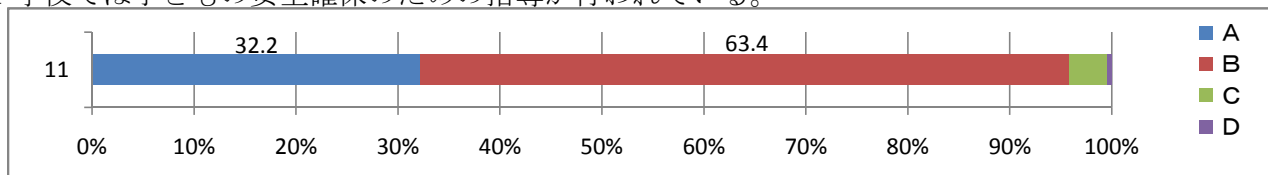


10 家庭で子どもの良さや持っている力をきちんと認めようとしている。

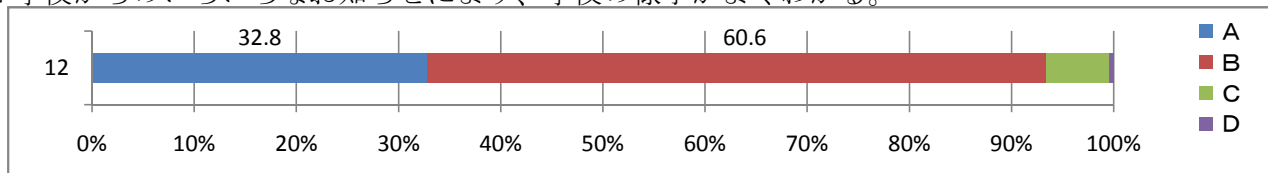


Ⅲ 地域に開かれた安全で安心できる学校

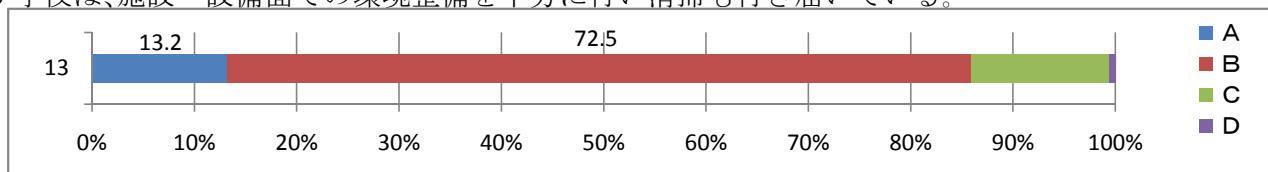
11 学校では子どもの安全確保のための指導が行われている。



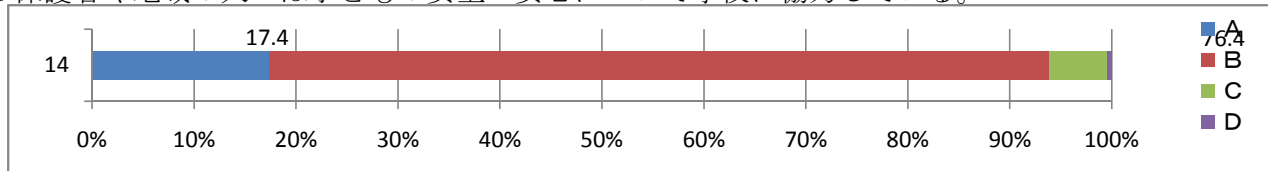
12 学校からのいろいろなお知らせにより、学校の様子がよくわかる。



13 学校は、施設・設備面での環境整備を十分に行い清掃も行き届いている。



14 保護者や地域の人々は子どもの安全・安心について学校に協力している。



15 保護者は、学校の行事や授業参観、懇談会等に積極的に参加している。

