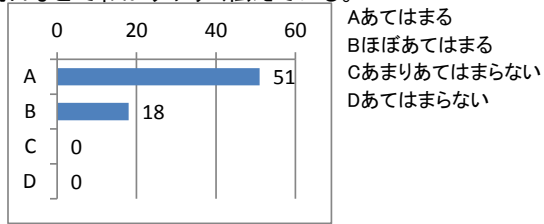


平成30年度 学校評価(保護者アンケート)集計結果

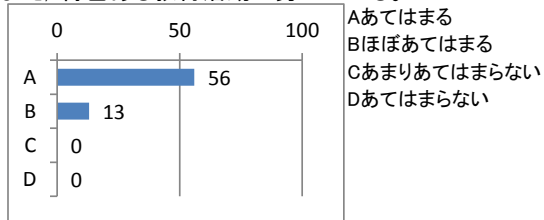
赤穂市立赤穂西小学校

* 数値は人数

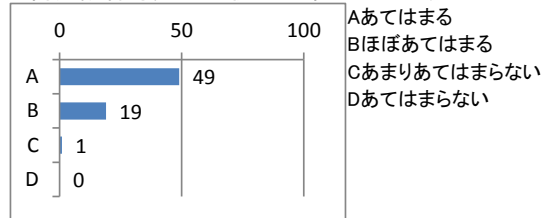
問1 学校は、教育方針を学校・学級便りや参観日などでわかりやすく伝えている。



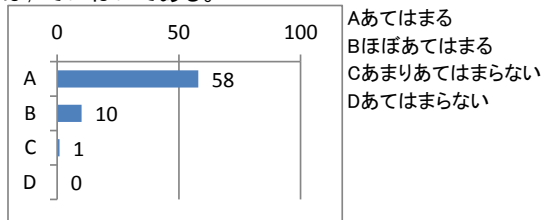
問2 学校は、地域の特性や保護者の願いをふまえ、特色ある教育活動に努めている。



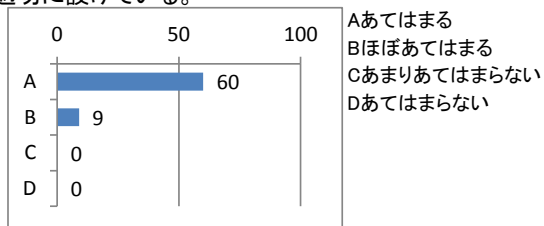
問3 学校は、危機管理意識があり、不審者対応や防災訓練等、安全・快適な環境づくりに努めている。



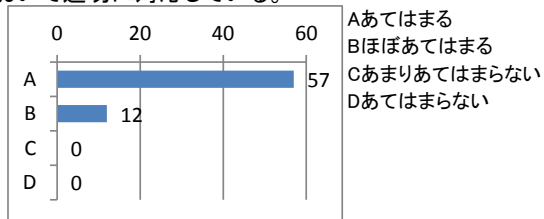
問4 学校の対応(電話での対応、日頃の挨拶)は、ていねいである。



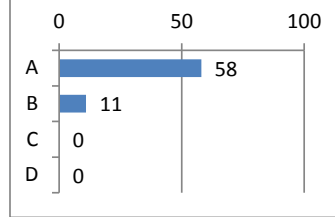
問5 学校は、保護者が授業を参観する機会を適切に設けている。



問6 学校は、子どものけがや病気等緊急時において適切に対応している。

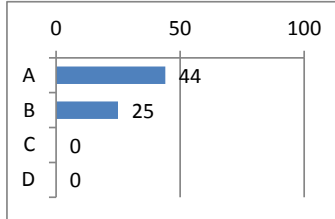


問7 学校は、学校行事や様々な体験活動において、地域と連携して子どもたちの教育にあっている。



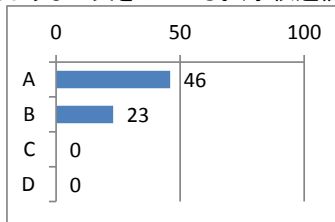
Aあてはまる
Bほぼあてはまる
Cあまりあてはまらない
Dあてはまらない

問8 学校は、家庭や地域と連携して、子どもたちに社会のモラルやルールの指導を行っている。



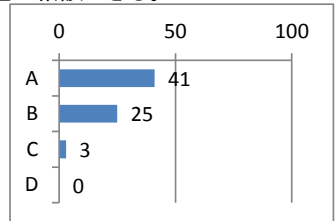
Aあてはまる
Bほぼあてはまる
Cあまりあてはまらない
Dあてはまらない

問9 学校は、子どもの学習状況や内容がわかるような工夫をしている。(学校通信、学級通信、懇談等)



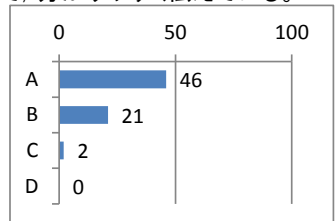
Aあてはまる
Bほぼあてはまる
Cあまりあてはまらない
Dあてはまらない

問10 学校は、子どものことで気になることを気軽に相談できる。



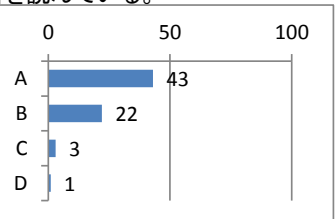
Aあてはまる
Bほぼあてはまる
Cあまりあてはまらない
Dあてはまらない

問11 学校は、コミュニティ・スクール活動について、分かりやすく伝えている。



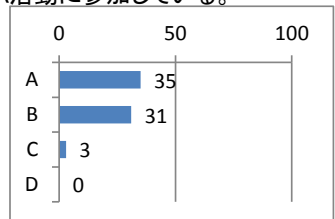
Aあてはまる
Bほぼあてはまる
Cあまりあてはまらない
Dあてはまらない

問12 保護者として、学校からの便りや連絡文書を読んでいる。



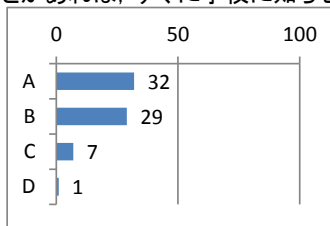
Aあてはまる
Bほぼあてはまる
Cあまりあてはまらない
Dあてはまらない

問13 保護者として、授業参観や学校行事、PTA活動に参加している。



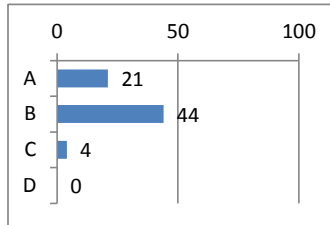
Aあてはまる
Bほぼあてはまる
Cあまりあてはまらない
Dあてはまらない

問14 保護者として、子どもの様子で気になることがあれば、すぐに学校に知らせている。



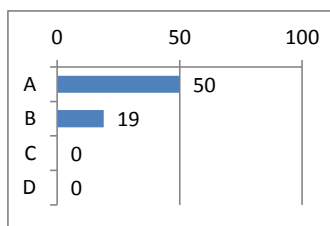
Aあてはまる
Bほぼあてはまる
Cあまりあてはまらない
Dあてはまらない

問15 子どもは、学習の内容を理解している。



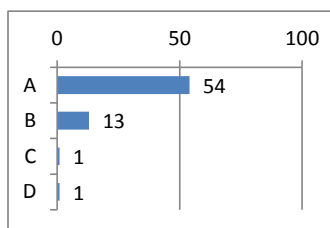
Aあてはまる
Bほぼあてはまる
Cあまりあてはまらない
Dあてはまらない

問16 子どもは、楽しく学校に通っている。



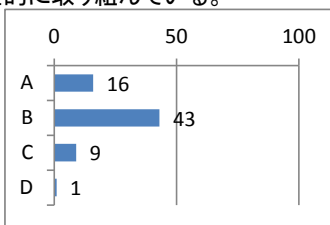
Aあてはまる
Bほぼあてはまる
Cあまりあてはまらない
Dあてはまらない

問17 子どもは、先生と気軽に話ができる。



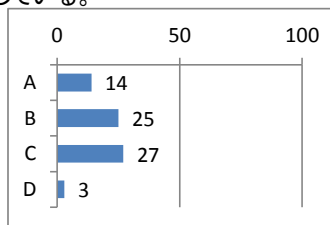
Aあてはまる
Bほぼあてはまる
Cあまりあてはまらない
Dあてはまらない

問18 子どもは、家庭学習の内容を理解し、自主的に取り組んでいる。



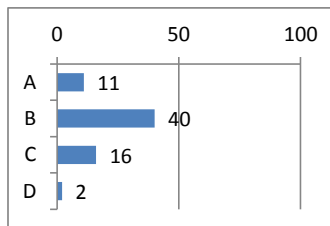
Aあてはまる
Bほぼあてはまる
Cあまりあてはまらない
Dあてはまらない

問19 子どもは、本に興味をもち、進んで読書をしている。



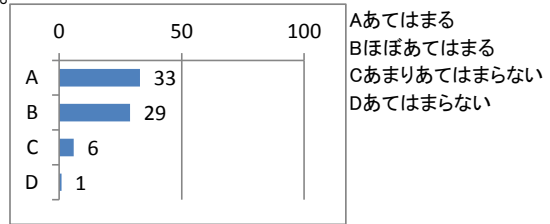
Aあてはまる
Bほぼあてはまる
Cあまりあてはまらない
Dあてはまらない

問20 子どもは、親の注意を素直に聞いている。



Aあてはまる
Bほぼあてはまる
Cあまりあてはまらない
Dあてはまらない

問21 子どもは、自分から進んで挨拶をしている。



○保護者アンケート集約率 全校 100%