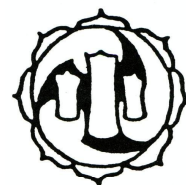


# みやま

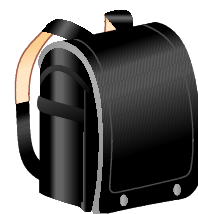


春麗の候、皆さまにおかれましては、ますますご清祥のこととお喜び申し上げます。平素は本校の教育の推進にご理解とご協力をいただき、心より感謝申し上げます。

さて、4月1日付け人事異動により、職員が転出入いたしましたのでお知らせいたします。

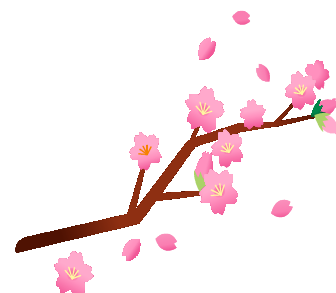
## ＜転出8名＞

校長	中林	晴之	(赤穂市立塩屋小学校へ配置換)
教諭	菟場	光代	(赤穂市立塩屋小学校へ配置換)
教諭	耳田	亘作	(赤穂市立塩屋小学校へ配置換)
教諭	安則	栄美	(赤穂市立高雄小学校へ配置換)
教諭	木内	敦子	(赤穂市立高雄小学校へ配置換)
教諭	深澤	仁美	(赤穂市立城西小学校へ配置換)
教諭	小嶋	珠枝	(赤穂市立城西小学校へ配置換)
用務員	平松	一予	(赤穂市立赤穂中学校へ配置換)



## ＜転入9名＞

校長	大手	壽之	(赤穂市教育委員会より)
教諭	西坂	彩	(赤穂市立塩屋小学校から配置換)
教諭	松崎	千佳	(新温泉町立浜坂北小学校より)
教諭	大黒	史織	(新任)
教諭	伊勢真由子		(新任)
教諭	前本	茂之	(赤穂市立坂越幼稚園から配置換)
教諭	猪谷	聡子	(赤穂市立有年小学校・原小学校から配置換)
教諭	大島	美和	(赤穂市立城西小学校から配置換)
用務員	田中	真紀	(赤穂市立赤穂中学校から配置換)



新しい「チーム尾崎小」が始まりました。気持ちを新たにリセットした子どもたちとの出会いを大切に、「地域と共にある、地域に愛される学校」となるよう職員一同全力で取り組んでまいります。保護者・地域の皆さまには、ご支援・ご協力を賜りますようお願い申し上げます。

## 【2025年度の学級児童数】

学年	1		2		3		4		5		6		すく らむ 1	すく らむ 2	すく らむ 3	合 計
	1	2	1	2	1	2	1	2	1	2						
児童数	24	24	20	21	21	21	31	32	26	25	28	28	(8)	(8)	(8)	301

## ◇教職員の勤務について◇

本校では、教職員がゆとりをもって子どもたちと向き合い、教育活動のさらなる充実を図るため、「教職員の勤務時間適正化」に向けた取組を継続して進めています。本年度も従来

通り、**毎週金曜日を定時退勤日（本校の勤務終了時刻は16：30分です）**としています。この日は会議や打ち合わせをせず、勤務終了時刻の退勤をめざして仕事を進めています。また、取組の一つとして、引き続き電話対応に「**自動音声メッセージ**」を導入しています。

**午後5時30分から翌日の午前7時30分までは**、自動音声メッセージによる対応としています。

今後も、勤務の適正化に向けた取組を模索して参りますことに、ご理解とご協力をお願いいたします。

### ◇虐待が疑われる場合の学校対応について◇

子どもへの保護者等からの虐待は、未だ全国的に社会問題となっており、その対応は急を要します。赤穂市におきましても、児童虐待防止に向けて市と県警とが連携協定を結んでいます。学校は、虐待（疑われる状況を含む）を把握した場合、速やかに関係機関に通告することになっています。大変失礼なことになる場合も考えられますが、ご理解くださいますようお願いいたします。

### ◇心と体のケアとして、ご相談ください◇

本年度も昨年に引き続き、SC（スクールカウンセラー）として、**梅園 美樹（うめその みき）**さんが尾崎小学校に、また、SSW（スクールソーシャルワーカー）として、**湯川 孝子（ゆかわ たかこ）**さんが、赤穂東中学校との連携で勤務されます。保護者の皆さまが少しでも心が軽くなるよう、また、様々な機関とつながることができるよう気軽にお話や相談ができます。

お話や相談をしてみたいと思われる方は、担任までご連絡ください。

#### 4・5月の行事予定

4/7（火）	離任式・着任式・始業式	5/1（金）	1年生を迎える会・遠足（弁当）
8（水）	入学式	3（日）	憲法記念日
9（木）	午前中授業	4（月）	みどりの日
10（金）	午前中授業	5（火）	こどもの日
13（月）	給食開始	6（水）	振替休日
	PTA理事会・専門部会	10（日）	創立記念日
17（金）	参観日・PTA総会	12（水）	オープンスクール 引き渡し訓練
23（木）	全国学力・学習状況調査6年		
28（火）	家庭訪問		
29（水）	昭和の日		
30（木）	家庭訪問		



### ◇肖像及び個人情報の使用について◇

子どもたちの活動の様子やその成果などを、学校ホームページをはじめ学校だよりなどで紹介しています。また、GIGAスクール構想によるICT環境を用いた学習（タブレットを活用した学習やオンライン学習等）の取組も進めているところです。その際、肖像及び個人情報の使用にあたっては、写真と氏名等の個人情報を併記しない等、特定の個人を識別することができないように配慮しています。保護者の皆さまには、お子様の肖像及び個人情報の使用について家庭調査票にてご承諾いただきますようお願いいたします。

- ・画像・動画活用等は、学校長の監督の下、学校教育活動以外の目的には使用いたしません。
  - ・学校HPやオンラインで各家庭と学校をつなぐ授業、配付物等について、全体写真など顔の判別が難しい画像・動画（小さく写っている・横顔・後ろ向き）等は、原則的に活用することをご了承願います。授業の様子（黒板や担任の画像と授業音声）の動画等を含みます。
- ※特定の個人を識別することができないよう使用に際しては配慮しますが、不安やご不明なことがございましたら、学校までご連絡いただきますようお願いいたします。